



MAFFEI SARDA SILICATI S.p.A.



REGIONE SARDEGNA - PROVINCIA DI NUORO
COMUNI DI ORANI E SARULE

PROGETTO:

VALUTAZIONE DI IMPATTO AMBIENTALE

Rinnovo della Concessione Mineraria Monte Cuccureddu

progetto di prosecuzione della coltivazione mineraria e di recupero ambientale

nei cantieri di Cuccuru Mannu e Ispaduledas

Concessionario: Maffei Sarda Silicati S.p.A.

OGGETTO:

DOCUMENTAZIONE FOTOGRAFICA

IL COMMITTENTE:

--

I PROGETTISTI:

--

DATA	SCALA	ELAB. N.°	REVISORE	DATA REVISIONE	N° REVISIONE
Marzo 2022		C2			

--



Foto 1 – vista dell'area sud occidentale della cava ove è in corso il recupero ambientale dei fronti.



Foto 2 – Vista in primo piano dell'area in corso di coltivazione.



Foto 3 – Vista della Vallecola ove è prevista la realizzazione della discarica mineraria.



Foto 4 – vista da ovest dell'area in corso di coltivazione.



Foto 5 – Fotoinserimento dell'area a seguito di completo recupero ambientale dell'area.

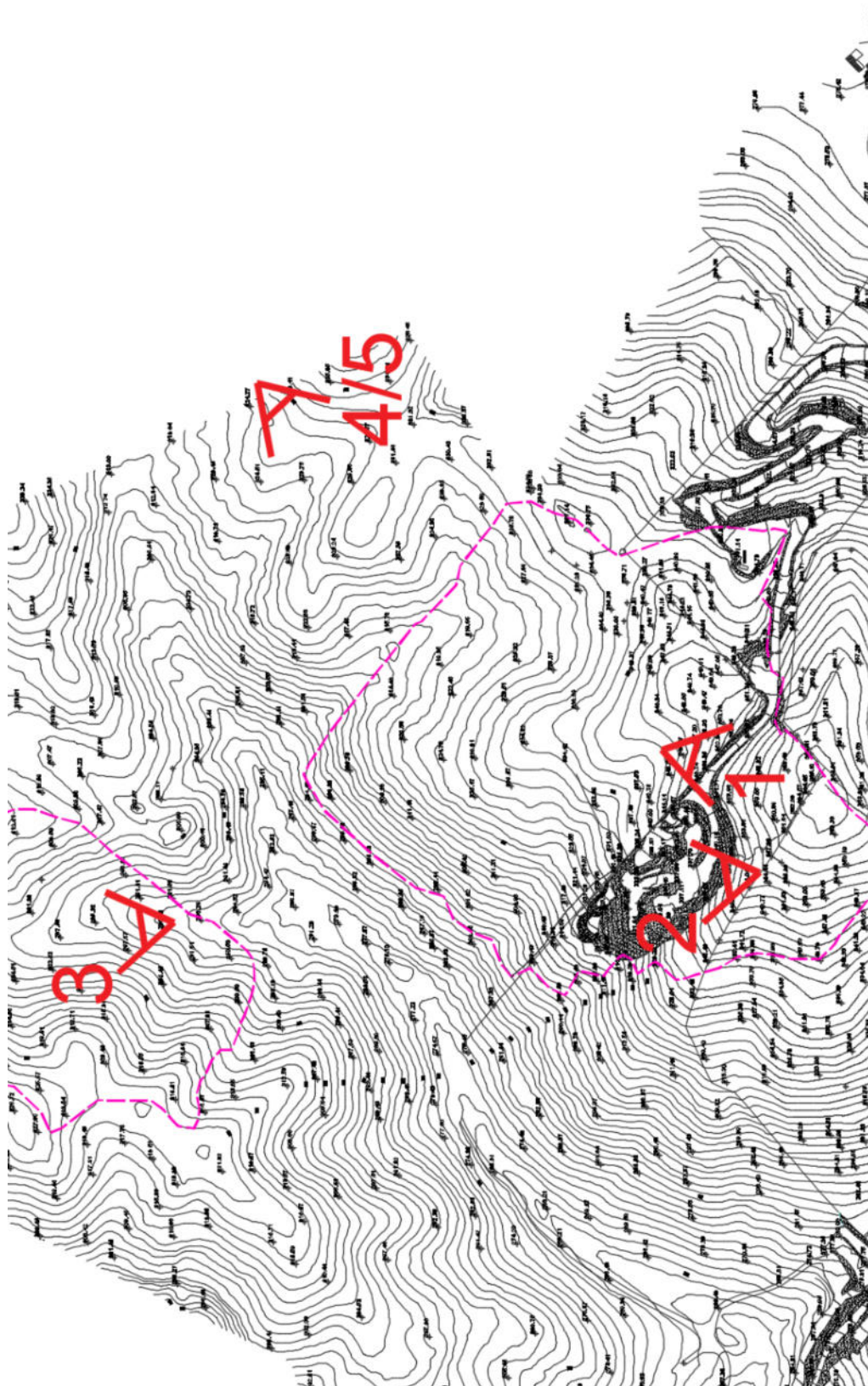


Figura 1 – Planimetria punti di ripresa fotografici



Foto 1 – Cantiere Orotelli, recuperato dal punto di vista morfologico e ambientale.



Foto 2 – vista aerea complessiva dell'area di Ispaduleddas. In primo piano l'area delle dorsali in corso di coltivazione.



Foto 3 – vista aerea della cavetta.



Foto 4 – Fotoinserimento indicativo dell'area della cavetta e delle dorsali al termine del recupero ambientale.



Foto 5 – Le discariche nella zona Orotelli



Foto 6 – Fotoinserimento delle discariche recuperate

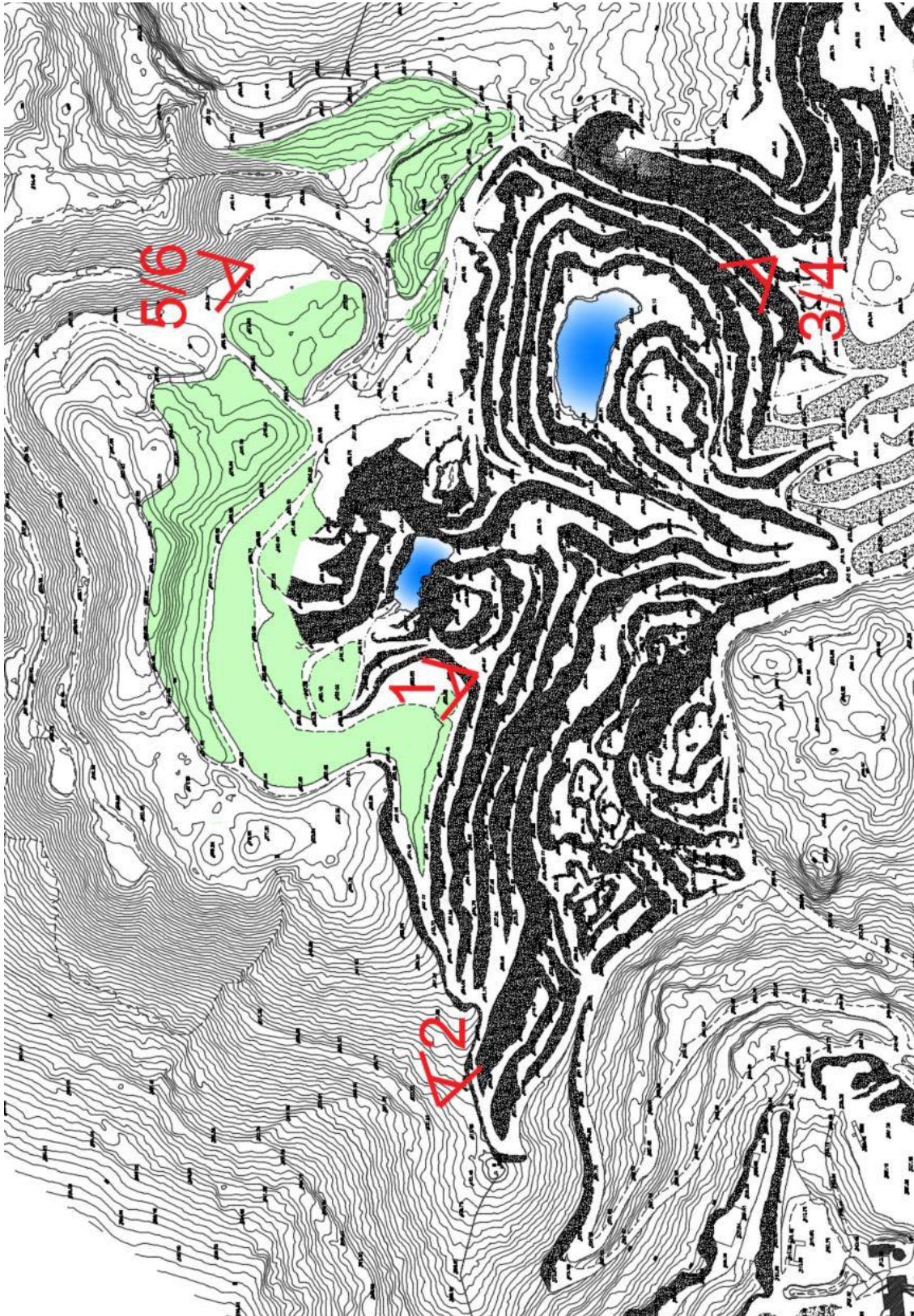


Figura 1 – planimetria con punti di ripresa foto